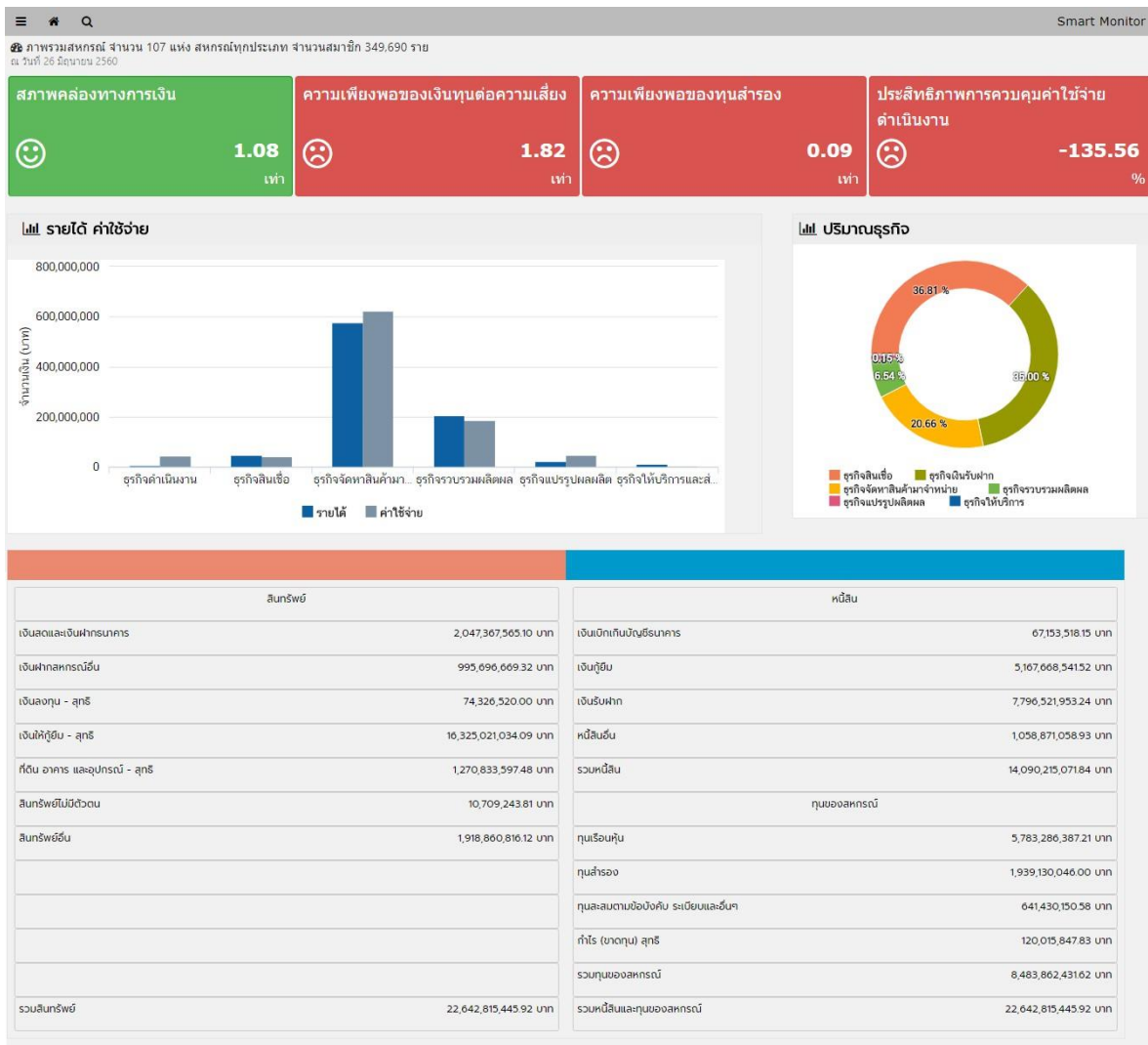


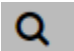
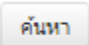
คู่มือการใช้งาน

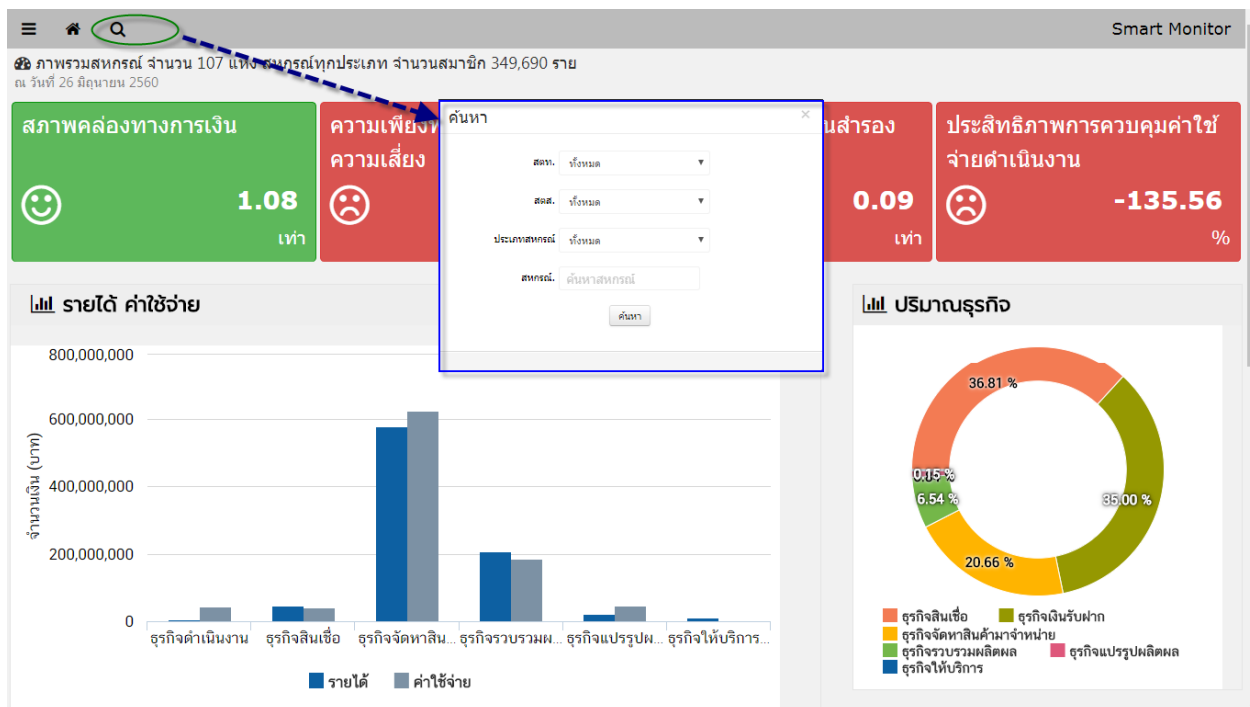
ระบบเตือนภัยทางการเงินของสหกรณ์
แบบ Real Time (Smart Monitor)

ระบบเตือนภัยทางการเงินของสหกรณ์แบบ Real Time (Smart Monitor) พัฒนาขึ้นเพื่อให้ผู้สอบบัญชีหรือผู้กำกับดูแล รวมทั้งผู้ที่มีส่วนเกี่ยวข้องสามารถทราบข้อบ่งชี้ความเสี่ยงทางการเงินของสหกรณ์ รวมทั้งการดำเนินธุรกิจของสหกรณ์ ซึ่งผู้สอบบัญชีสามารถนำข้อมูลที่ได้รับจากระบบงานนี้มาใช้ในการวางแผนงานสอบบัญชีและเตือนภัยทางการเงินให้แก่สหกรณ์ รวมทั้งป้องปรามการทุจริตที่อาจเกิดขึ้นในสหกรณ์ ผู้กำกับดูแลสหกรณ์สามารถเรียกดูข้อมูลได้อย่างทันเวลา โดยสามารถเรียกดูข้อมูลการดำเนินงานของสหกรณ์ได้ทุกวัน ซึ่งจะสามารถช่วยให้ผู้สอบบัญชีเข้ากำกับและให้คำแนะนำแก้ไขได้อย่างทันเวลา ข้อมูลที่นำมาใช้ในการเตือนภัยทางการเงินหรือวิเคราะห์ความเสี่ยงของสหกรณ์ประกอบด้วย อัตราส่วนทางการเงิน ปริมาณธุรกิจ รายได้-ค่าใช้จ่าย และโครงสร้างของงบแสดงฐานะการเงิน ตามรูปแบบรายการย่อ ซึ่งสามารถเรียกดูในรายงานในรูปแบบ Dashboard ดังรูปที่ 1



รูปที่ 1 รายงานในรูปแบบ Dashboard

การเรียกดูรายงานสามารถกำหนดเงื่อนไขในการแสดงข้อมูลได้โดยคลิก  จะแสดงหน้าจอค้นหา และเลือกเงื่อนไขที่ต้องการ คลิกปุ่ม  หน้าจอรายงานข้อมูลตามเงื่อนไขที่ค้นหา

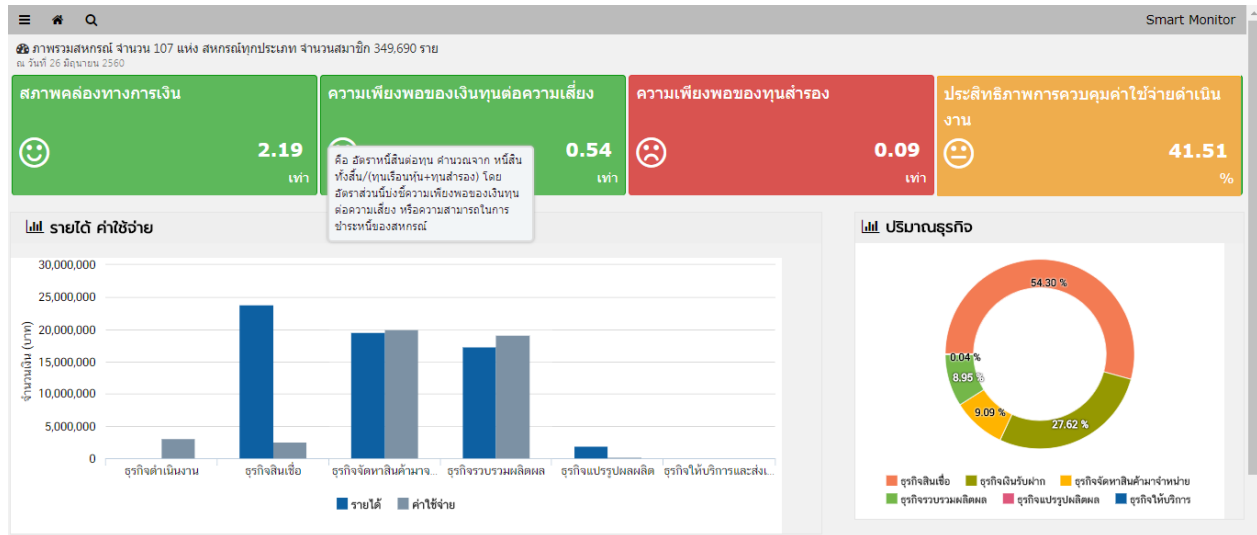


รูปที่ 2 หน้าจอค้นหา

กำหนดเงื่อนไขในการการแสดงผลข้อมูลสามารถเรียกดูได้ดังนี้

- การเรียกดูรายงานตาม สตท.
- การเรียกดูรายงานตาม สตศ.
- การเรียกดูรายงานตามประเภทสหกรณ์
- เรียกดูรายงานตามชื่อสหกรณ์/รหัสสหกรณ์ 13 หลัก

รายงานส่วนที่ 1 จะเป็นอัตราส่วนทางการเงินที่ใช้ในการวิเคราะห์ความเสี่ยง ซึ่งประกอบด้วย อัตราสภาพคล่องทางการเงิน อัตราความเพียงพอของเงินทุนต่อความเสี่ยง อัตราความเพียงพอของทุนสำรอง และอัตราประสิทธิภาพการควบคุมค่าใช้จ่ายดำเนินงาน ซึ่งสามารถที่จะบ่งชี้ความเสี่ยงในแต่ละด้านของสหกรณ์ ในแต่ละอัตราส่วนจะอยู่ในกล่องที่สามารถแปลความหมายผ่านสีของกล่อง และมีรูปการ์ตูนหน้าคนที่บ่งบอกถึงความหมาย นอกจากนี้สามารถที่จะคลิกดูรายละเอียดความหมายของอัตราส่วนแต่ละอัตราได้



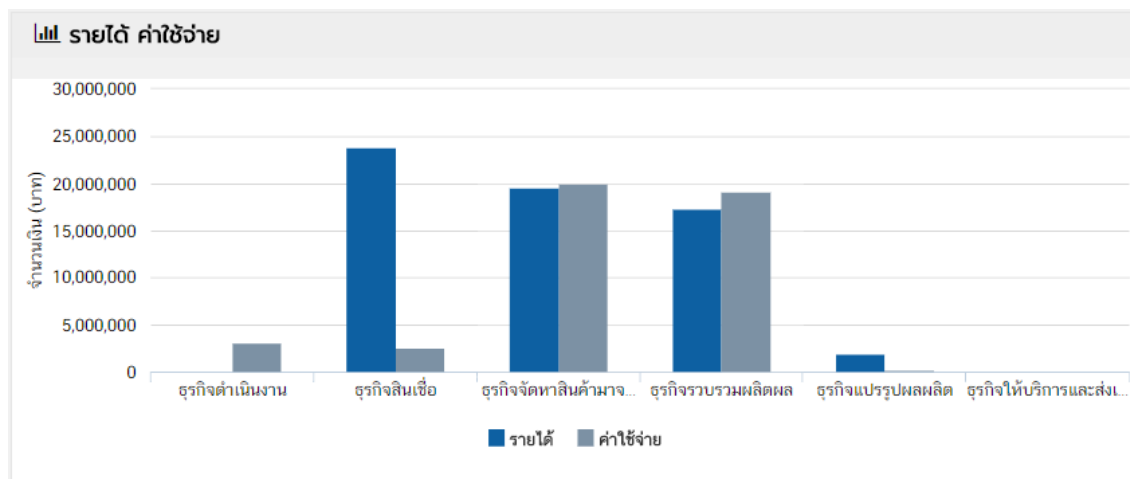
รูปที่ 3 หน้าจอภาพรวมการวิเคราะห์ความเสี่ยง รายได้ ค่าใช้จ่าย และปริมาณธุรกิจ

ความหมายของสีกล่องอัตราส่วนทางการเงินและไอคอน

- สีเขียว หมายถึง ระดับวิเคราะห์และเฝ้าระวังปกติ หรือถือว่าอยู่ในระดับดี 😊
- สีเหลือง หมายถึง ระดับวิเคราะห์และเฝ้าระวังมากขึ้น หรือถือว่าอยู่ในระดับพอใช้ 😐
- สีแดง หมายถึง ระดับวิเคราะห์และเฝ้าระวังพิเศษเร่งด่วน หรือถือว่าอยู่ในระดับควรปรับปรุง 😞

รายได้ ค่าใช้จ่าย

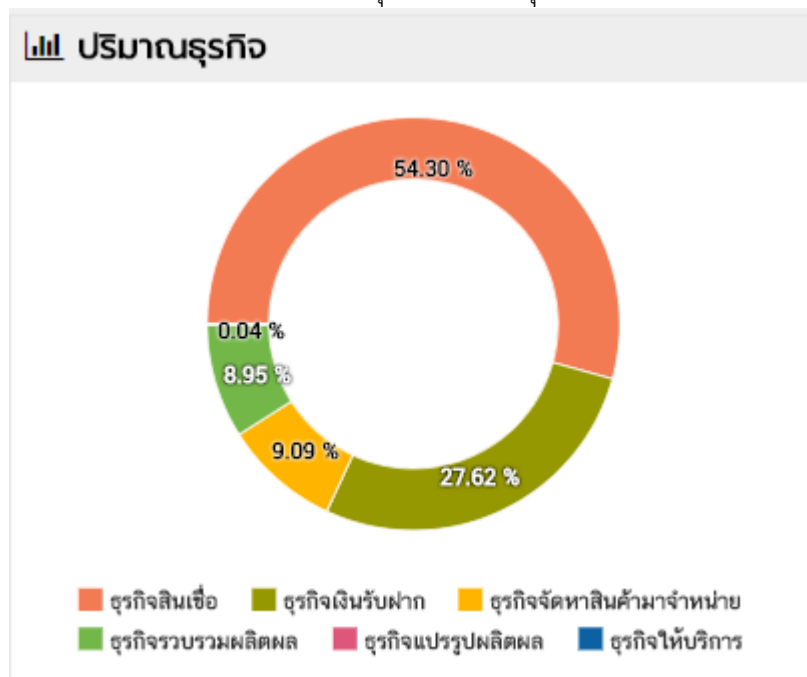
เป็นการแสดงข้อมูลรายได้และค่าใช้จ่ายในรูปแบบแผนภูมิแท่ง โดยจำแนกเป็นรายธุรกิจ ซึ่งแสดงการเปรียบเทียบรายได้และค่าใช้จ่ายในการดำเนินธุรกิจในแต่ละธุรกิจ



รูปที่ 4 แผนภูมิเปรียบเทียบรายได้ และค่าใช้จ่าย

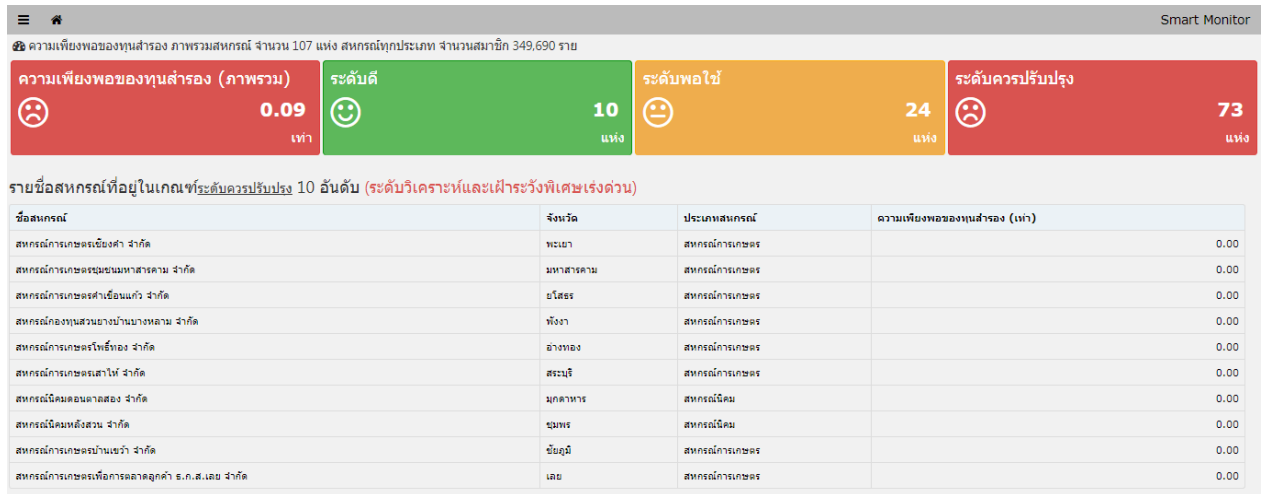
ปริมาณธุรกิจ

เป็นการแสดงข้อมูลปริมาณธุรกิจของสหกรณ์ในรูปแบบแผนภูมิวงกลม โดยจำแนกเป็นรายธุรกิจ ซึ่งแสดงเปรียบเทียบความสามารถในการดำเนินธุรกิจในแต่ละธุรกิจ



รูปที่ 5 แผนภูมิเปรียบเทียบปริมาณธุรกิจ

จากหน้าจอภาพรวม (Dashboard) สามารถคลิกกล่องอัตราส่วนแต่ละกล่องเพื่อเข้าไปดูรายละเอียดเป็นรายสหกรณ์ โดยจำแนกสหกรณ์ตามเกณฑ์ความเสี่ยงที่กำหนดอัตราส่วนนี้มีสหกรณ์ที่อยู่ในระดับ



รูปที่ 6 รายงานการจำแนกสหกรณ์ตามการวิเคราะห์ความเสี่ยง

การจำแนกสหกรณ์ตามการวิเคราะห์ความเสี่ยงในแต่ละประเภทว่ามีจำนวนกี่แห่ง

- ระดับดี สัญลักษณ์คือกล่องสีเขียว คือ ระดับวิเคราะห์และเฝ้าระวังปกติ 😊
- ระดับพอใช้ สัญลักษณ์คือกล่องสีเหลือง คือ ระดับวิเคราะห์และเฝ้าระวังมากขึ้น 😐
- ระดับควรปรับปรุง สัญลักษณ์คือกล่องสีแดง คือ ระดับวิเคราะห์และเฝ้าระวังพิเศษเร่งด่วน 😞

นอกจากการจำแนกสหกรณ์ที่มีความเสี่ยงของแต่ละระดับความเสี่ยงแล้ว จะมีสรุปความเสี่ยงในภาพรวมของแต่ละอัตราส่วนไว้ในสัญลักษณ์กล่องแรกในหน้าจอ

สำหรับในส่วนที่ 2 ของรายงานภาพรวม (Dashboard) จะแสดงในส่วนของโครงสร้างของงบแสดงฐานะการเงิน ซึ่งสามารถที่จะบ่งชี้ความเสี่ยงของแต่ละรายการ โดยแสดงแหล่งที่มา และใช้ไปของเงินทุน สหกรณ์ ว่ามีความเสี่ยงมากน้อยเพียงไร เช่น เงินฝากสหกรณ์อื่น เงินรับฝาก เงินให้กู้ยืม เงินกู้ยืม ทุนสหกรณ์ ซึ่งรายการต่างๆ เหล่านี้สามารถที่จะนำมาวิเคราะห์ความเสี่ยงทางการเงินสำหรับสหกรณ์ได้ในเบื้องต้น

Smart Monitor	
ภาพรวมสหกรณ์ จำนวน 107 แห่ง สหกรณ์ประเภท จำนวนสมาชิก 349,690 ราย ณ วันที่ 26 มิถุนายน 2560	
สินทรัพย์	หนี้สิน
เงินสดและเงินฝากธนาคาร	เงินฝากเกินบัญชีธนาคาร
2,047,367,565.10 บาท	07,153,518.15 บาท
เงินฝากสหกรณ์อื่น	เงินกู้ยืม
995,696,669.32 บาท	5,167,668,541.52 บาท
เงินกองทุน - สุทธิ	เงินรับฝาก
74,326,520.00 บาท	7,796,521,953.24 บาท
เงินให้กู้ยืม - สุทธิ	หนี้สินอื่น
16,325,021,034.09 บาท	1,058,871,058.93 บาท
ที่ดิน อาคาร และอุปกรณ์ - สุทธิ	รวมหนี้สิน
1,270,833,597.48 บาท	14,090,215,071.84 บาท
สินทรัพย์ไม่มีตัวตน	ทุนของสหกรณ์
10,709,243.81 บาท	
สินทรัพย์อื่น	ทุนเรือนหุ้น
1,918,860,816.12 บาท	5,783,286,387.21 บาท
	ทุนสำรอง
	1,939,130,046.00 บาท
	ทุนสะสมตามข้อบังคับ สระเบียบและอื่นๆ
	641,430,150.58 บาท
	กำไร (ขาดทุน) สุทธิ
	120,015,847.83 บาท
	รวมทุนของสหกรณ์
	8,483,862,431.62 บาท
รวมสินทรัพย์	รวมหนี้สินและทุนของสหกรณ์
22,642,815,445.92 บาท	22,642,815,445.92 บาท

รูปที่ 7 รายงานโครงสร้างฐานะการเงินของสหกรณ์